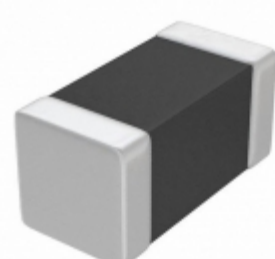


GQM1875C2E510JB12D



Obrázky jsou pouze orientační.
Podrobné informace o produktu naleznete v části Technické údaje produktu.
Koupit GQM1875C2E510JB12D s důvěrou od Component-World.HK, 1 rok záruka



INNOVATOR IN ELECTRONICS

Part Number: [GQM1875C2E510JB12D](#)

Výrobce: [Murata Electronics North America](#)

Popis: CAP CER 51PF 250V NP0 0603

Datový list: [Chip Monolithic Ceramic Caps Part Numbering](#)

[Chip Monolithic Ceramic Caps Catalog](#)

RoHS Status: Bez olova / V souladu RoHS

Ship From: Hong Kong

Shipment Way: DHL/Fedex/TNT/UPS/EMS

[Request For Quotation](#)

PARAMETR PRODUKTU

| | | | |
|---------------------------------|---|------------------------------------|---|
| Part Number | GQM1875C2E510JB12D | Výrobce | Murata Electronics North America |
| Popis | CAP CER 51PF 250V NP0 0603 | Stav volného vedení / RoHS | Bez olova / V souladu RoHS |
| Dostupné množství | 398344 pcs | Datový list | Chip Monolithic Ceramic Caps Part Numbering Chip Monolithic Ceramic Caps Catalog |
| Kategorie | Kondenzátory | Napětí - Jmenovitá | 250V |
| Tolerance | 51pF | Tloušťka (Max) | C0G, NP0 |
| Povrchová montáž Land Velikost | - | Velikost / Rozměry | 0.063" L x 0.031" W (1.60mm x 0.80mm) |
| Série | GQM | Stav RoHS | Tape & Reel (TR) |
| Zvlněný proud - nízká frekvence | RF, Microwave, High Frequency | hodnocení | - |
| Polarizace | 0603 (1608 Metric) | Provozní teplota | -55°C ~ 125°C |
| Typ montáže | Surface Mount, MLCC | Úroveň citlivosti na vlhkost (MSL) | 1 (Unlimited) |
| Výrobní standardní doba výroby | 15 Weeks | Výrobní číslo výrobce | GQM1875C2E510JB12D |
| Lead Style | 0.031" (0.80mm) | Výška - Sedící (Max) | - |
| Funkce | High Q, Low Loss | Poruchovost | - |
| Rozšířený popis | 51pF ±5% 250V Ceramic Capacitor C0G, NP0 0603 (1608 Metric) | ESR (Equivalent Resistance Series) | ±5% |
| Popis | CAP CER 51PF 250V NP0 0603 | | |

Component-World.com je spolehlivý distributor elektronických součástek. Specializujeme se na všechny elektronické komponenty řady Murata Electronics. Máme 398344 kusy Murata Electronics GQM1875C2E510JB12D na skladě dostupných. Vyžádejte si citát z distributora součástí elektroniky na Component-World.com, náš prodejní tým vás bude kontaktovat do 24 hodin.

RFQ Email: info@Components-World.com

SOUVISEJÍCÍ PRODUKTY

| | | | |
|--|---|---|-----------------------|
| | Část#: GQM1875C2E4R7WB12D Popis: CAP CER 4.7PF 250V NP0 0603 | Výrobci: Murata Electronics | Dotaz |
| | Část#: GQM1875C2E4R0BB12D Popis: CAP CER 4PF 250V NP0 0603 | Výrobci: Murata Electronics | Dotaz |
| | Část#: GQM1875C2E5R1DB12D Popis: CAP CER 5.1PF 250V NP0 0603 | Výrobci: Murata Electronics | Dotaz |
| | Část#: GQM1875C2E5R6CB12D Popis: CAP CER 5.6PF 250V C0G/NP0 0603 | Výrobci: Murata Electronics | Dotaz |
| | Část#: GQM1875C2E470FB12D Popis: CAP CER 47PF 250V NP0 0603 | Výrobci: Murata Electronics | Dotaz |
| | Část#: GQM1875C2E5R1BB12D Popis: CAP CER 5.1PF 250V NP0 0603 | Výrobci: Murata Electronics | Dotaz |
| | Část#: GQM1875C2E5R6BB12D Popis: CAP CER 5.6PF 250V NP0 0603 | Výrobci: Murata Electronics | Dotaz |
| | Část#: GQM1875C2E4R7BB12D Popis: CAP CER 4.7PF 250V NP0 0603 | Výrobci: Murata Electronics | Dotaz |
| | Část#: GQM1875C2E4R3CB12D Popis: CAP CER 4.3PF 250V NP0 0603 | Výrobci: Murata Electronics | Dotaz |
| | Část#: GQM1875C2E4R7CB12D Popis: CAP CER 4.7PF 250V NP0 0603 | Výrobci: Murata Electronics | Dotaz |
| | Část#: GQM1875C2E470GB12D Popis: CAP CER 47PF 250V NP0 0603 | Výrobci: Murata Electronics | Dotaz |
| | Část#: GQM1875C2E4R3BB12D Popis: CAP CER 4.3PF 250V NP0 0603 | Výrobci: Murata Electronics | Dotaz |
| | Část#: GQM1875C2E560GB12D Popis: CAP CER 56PF 250V C0G/NP0 0603 | Výrobci: Murata Electronics | Dotaz |
| | Část#: GQM1875C2E560JB12D Popis: CAP CER 56PF 250V C0G/NP0 0603 | Výrobci: Murata Electronics | Dotaz |
| | Část#: GQM1875C2E5R0CB12D Popis: CAP CER 5PF 250V NP0 0603 | Výrobci: Murata Electronics | Dotaz |
| | Část#: GQM1875C2E470JB12D Popis: CAP CER 47PF 250V C0G/NP0 0603 | Výrobci: Murata Electronics | Dotaz |
| | Část#: GQM1875C2E5R0BB12D Popis: CAP CER 5PF 250V NP0 0603 | Výrobci: Murata Electronics | Dotaz |
| | Část#: GQM1875C2E4R0CB12D Popis: CAP CER 4PF 250V NP0 0603 | Výrobci: Murata Electronics | Dotaz |
| | Část#: GQM1875C2E5R1CB12D Popis: CAP CER 5.1PF 250V NP0 0603 | Výrobci: Murata Electronics | Dotaz |
| | Část#: GQM1875C2E5R6DB12D Popis: CAP CER 5.6PF 250V NP0 0603 | Výrobci: Murata Electronics | Dotaz |

Související klíčová slova pro GQM1875C2E510JB12D

| | | | |
|--|--------------------------------|----------------------------------|-----------------------------------|
| Murata Electronics GQM1875C2E510JB12D. | GQM1875C2E510JB12D distributor | GQM1875C2E510JB12D dodavatel | GQM1875C2E510JB12D Cena |
| GQM1875C2E510JB12D Stáhnout datasheet. | GQM1875C2E510JB12D Datasheet. | GQM1875C2E510JB12D Stock. | koupit GQM1875C2E510JB12D. |
| Murata Electronics GQM1875C2E510JB12D. | MURATA GQM1875C2E510JB12D. | Murata Electronics North America | TOKO / Murata GQM1875C2E510JB12D. |
| | | GQM1875C2E510JB12D. | |